

Ficha técnica

Controlador Sage SG725



Maneja hasta 3 puertas mediante su lectora embebida y 2 entradas wiegand.

Posee todas las funciones de un control de acceso profesional, en un formato compacto y muy simple de configurar. Funcionamiento autónomo y en red (TCP/IP embebido).

En su funcionamiento autónomo, los controladores pueden ser programados desde el teclado, o mediante credenciales que se definen como "master". Esto facilita el proceso de altas y bajas de habilitaciones de usuarios.

Soporta el modo de auto-bloqueo en caso de múltiples ingresos de PIN inválido.

Gran capacidad: 16.000 usuarios y 30.000 eventos. (registra accesos otorgados y denegados)

En su modo "OnLine" el controlador SG725 se integra con el software **Ocean** de control de accesos, permitiendo administrar la totalidad de las funciones desde un único ambiente Windows, y llevar un registro detallado de los accesos.

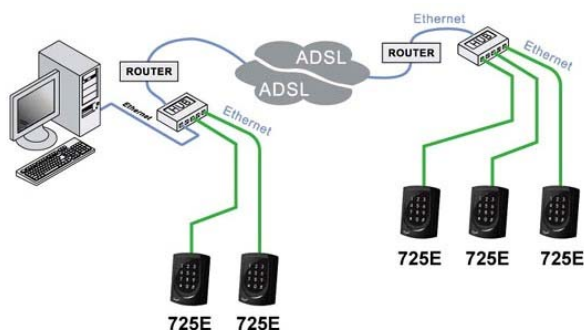
Características principales

Panel de teclado touch iluminado.
Salida de alarma.
Ethernet 10/100 base T
63 Bandas horarias configurables para cada credencial.
Teclado de 12 teclas, para programación e ingreso de pines.
63 sets de auto apertura
1 Salida a relé y 2 salidas a transistor
Lectora de proximidad incorporada (125 KHz).
Conector wiegand para 2 lectoras adicionales.
Funciones de alarma.
Entrada para sensor de puerta abierta.



Especificaciones

Registro	30.000 transacciones
Número de usuarios	16.000 (Facility code + card) / 64.000 solo card
Antipassback local	Contra lectora adicional.
Modo de acceso	Tarjeta Tarjeta + PIN PIN
Salidas accesorias	2 salidas a transistor
Puerto serial accesorio	Para display de leds, impresora, etc.
Tensión de alimentación	10 a 24 VCC
Consumo	< 3 W
Lectora de proximidad embebida	125 Khz.
Alcance de lectura	12 a 18 cm.
Capacidad de conexión en red	TCP/IP 10/100
Manejo de ascensores	32 pisos, 16.000 usuarios.
Lectoras adicionales	2 entradas Wiegand
Relé de apertura	2 A / 12 V NA/NC
Tiempo de apertura	Configurable 0,1 a 600 seg.
Entradas adicionales	3 Pulsadores de egreso 3 Sensores de puerta abierta
Sensor antitamper	Incorporado
Dimensiones	110 x 79 x 25 mm
Resistente al agua	IP 54
Temperatura	-20 a 75 grados






Heredia 881 - C1427CNM | Capital Federal - Argentina
 Tel./Fax: (054-11) 4555-7602/7632 - info@sage.com.ar
www.sage.com.ar